

KSKS

社会福祉法人 ^{いぶき}息吹

編集人 〒562-0001箕面市箕面3-9-19

メイプルハウス

TEL/FAX 072-721-9006

URL <http://www.ibuki-minoh.com/>

ニュース

NO.334

2024.4



パオみのおニュース

^{がいしゅつ}
外出レクのおしらせ

五月山ドライブに行こう！！

- 日時 … 4月20日(土) 10時パオ出発
- 行先 … 五月山ドライブウェイ
- 参加費・実費(お弁当代など)
- 申込 … 先着9名 パオみのおまで(072-726-7800)



*昼食は帰路で弁当を購入し、パオみのおで食事する予定です。

*外出レクのためパオサロンは外出中閉所します。



<パオサロン開所時間>

- 平日 9時~17時30分まで
 - 土・祝日 9時~13時45分まで
- お問い合わせ 072-726-7800
(パオみのお)

その他のお知らせ

- 次回パオミーティングは、
4月6日(土)10:30 から
サロンで行います。

ゴールデンウィーク期間中開所のお知らせ

4月29日(月・祝) / 5月3日(金・祝)

4日(土・祝) / 6日(月・振替休日)

開所時間 9時~13時45分まで



が つ い ぶ き か つ どう ほう こ く
3月 息吹活動報告



が つ か 2日	ど (土)	が く し ゅ う ハートパーク学習
が つ か 2日	ど (土)	ミーティング【パオみのお】
よ う か 8日	きん (金)	ミーティング【シエスタ】
に ち 21日	も く (木)	は な み さ つ き や ま こ う えん お花見(五月山公園)【あつとほ一む】
に ち 22日	きん (金)	ミーティング【あつとほ一む】
に ち 23日	ど (土)	が い し ゅ つ 外出レク し ん え き か い ぎ よ う さ い て ん い みのお新駅開業の祭典へ行こう【パオみのお】

もみじの家の活動については「もみじの家だより」をご覧ください。



む こ が わ じ ょ し だ い が く じ し し ゅ う せ い
武庫川女子大学実習生からのお礼

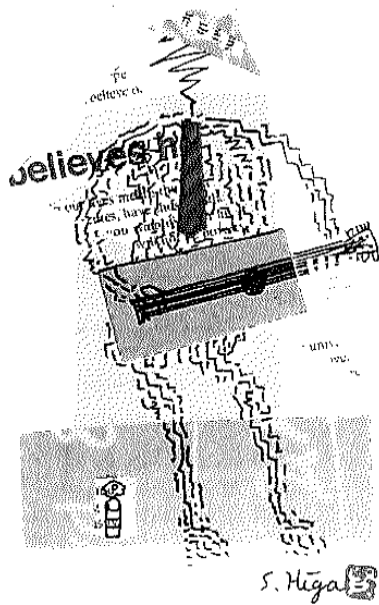
か ど ほ な み
門 穂波

が つ よ う か から が つ に ち き か ん と お か か ん か ぎ じ か ん
2月8日から2月27日の期間、10日間という限られた時間ではありましたが精神保健
ふ く し し じ し し ゅ う き か い
福祉士の実習の機会いただき、ありがとうございました。実習期間中、皆様から温かく
む か い へ い て い た だ き かんしゃ き も な に わ か ら ず ふ あ ん か か わ た し
迎え入れていただき、感謝の気持ちでいっぱいです。何も分からず不安を抱えていた私が
こ ま 困っているとき、話しかけたときに優しく教えてくださったことがとても印象に残ってい
ます。

じ し し ゅ う と お しゃかい ふ く し ほうじんいぶき も とくちょう みなさま むす つよ
実習を通して、社会福祉法人息吹の持つ特徴だけでなく、皆様の結びつきの強さから
し ん ら い か ん け い じ ゅ う よ う せ い ま な みなさま つよ し ん ら い か ん け い き ざ
信頼関係の重要性を学ぶことができました。皆様のような強い信頼関係を築くためには、
こ ん む に か ー し ゅ ん が たいせつ かんが かんけいせいこうちく
コミュニケーションが大切であると考えるとともに、関係性構築のためにどのようなコ
ミュニケーションを必要としているのかを捉えるといったところで自分の未熟さを感じまし
た。さらに、コミュニケーションには言葉だけでなく、話す際の視線や寄り添うといったし
ぐ さ や 行 動 な ど ことば ひつよう ひげんごてき おお ちから
ぐさや行動など、言葉を必要としない非言語的コミュニケーションもときには大きな力を
も 持つのだと学びを得ることができました。今後は、信頼関係構築に向けたコミュニケーション
についてさらに学びを深めていきたいと思えます。

この実習で得た学びを活かし、次に皆様にお会いした際には、成長した姿を見せられ
るよう努力を重ねてまいります。

最後にになりましたが、皆様のますますのご活躍を心から願っております。ありがとうございました。



S. Higashi

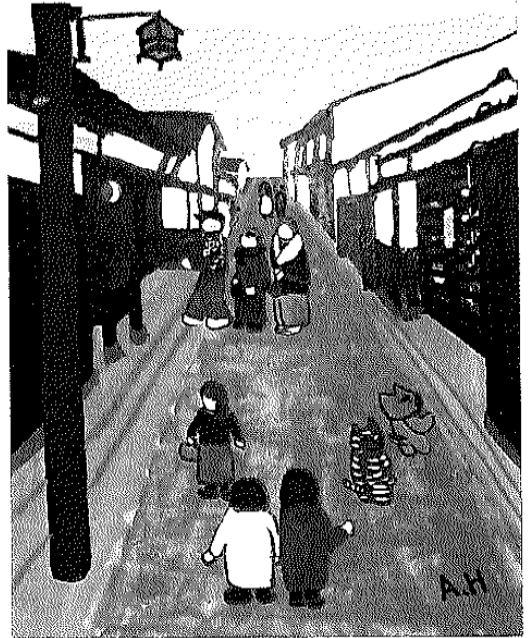
比嘉 賢



@SATOSHI_PEN_BOKU

二人展

二〇二四年 四月二十九日(月)〜五月四日(土)



比嘉 明子



@AKIKOHIGA.MAPLE

比嘉 賢 比嘉 明子展

<http://satoshihiga.blue/>

<http://akikohiga.red/>

2024年4月29日(月)〜5月4日(土)

11時〜18時(最終日16時まで)

社会福祉法人息吹、応援企画あり

二人展



マサゴ 画廊

<http://www.eonet.ne.jp/~adoruk/masago/>

〒530-0047

大阪市北区西天満2-2-4

TEL 06-6361-2255

- 地下鉄 淀屋橋駅①号出口より5分
- JR東西線 北新地駅東出口より7分
- 裁判所西側の筋小山医院角入る

もみじの家 もみじだより



3月の活動報告

よっか げつ 4日(月)	ボッチャ	にち か 19日(火)	もみじ菜園
いつか か 5日(火)	映画鑑賞(ティファニーで朝食を)	にち もく 21日(木)	ドライブ(箕面滝道)
むい か すい 6日(水)	調理実習(チキンピラフ)	にち きん 22日(金)	調理レク(すき煮)
なの か もく 7日(木)	図書館散策	にち げつ 25日(月)	フリータイム
にち げつ 11日(月)	卓球	にち か 26日(火)	健康教室
にち か 12日(火)	健康教室	にち すい 27日(水)	もみじカレッジ (虐待防止法)(みのおSPA-ガーデンツアー)
にち すい 13日(水)	運動プログラム(稲穂-ツタンター)	にち もく 28日(木)	お菓子作り(リンゴの厚焼きクレープ)
にち もく 14日(木)	地域清掃	にち きん 29日(金)	みのおかやのえき さんさく 箕面萱野駅を散策しよう
にち きん 15日(金)	茶話会、誕生日会		

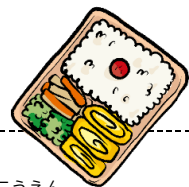


1日(金)、8日(金)はミーティング、18日(月)は作業を行いました。



3月のトピックス 今年はどこにいかがかな？

もみじの家プログラムでは散歩や地域清掃、図書館策、ドライブなど毎週外に出かけて活動的に楽しんでいきます。ミーティングで行き先を決め、季節の良い時期には遠出することも。令和5年度を写真で振り返りつつ、今年度も皆で意見を出し合って楽しい時間を企画したいと、期待を膨らませています。



昨年年度の思い出： 万博公園、伊丹スカイパーク、有馬温泉観光、昆陽池公園など



ご不明な点は、もみじの家(072-721-9006)までお尋ねください

ハートパーク がくしゅうかいさいほうこく 学習会開催報告

ハートパークは、とうじしゃ かんけいしゃ じっごういんかい た あ「当事者・関係者で実行委員会を立ち上げ、ひろば あいことば やまい ただ りかい しょうがいとうじしゃ たい ごかい へんけんい広場」を合言葉に、かつどう おこなこころの病への正しい理解と、こんねんど はる きぎ み はじ がつしよじゆん かい障害当事者に対する誤解や偏見をなくすための活動を行っております。とうじつ はる けはい ゆき てんこう みんせいじどういん ふく今年度も春の兆しが見え始めた3月初旬の開催となりました。当日は春の気配はなく雪のちらつく天候でしたが、しじゅうじしゃ しょうがいとうじしゃ じどうほごしゃ はじ民生児童委員、福祉従事者、かた さんかいただ ゆういぎ所外当事者、児童保護者を初め、ぜんかい つづ たなかせいしんかい だいひょう たなかちたる し こうし まねたくさんの方にご参加頂き有意義なものとなりました。前回に続き、しょうがいしゃ ちいき く ちいき せいしんしょうがいしゃ田中精神科医オフィス代表の田中千足氏を講師にお話し「いただ こうえん せいしんしょうがい きそちしき しせつ じったい障害者が地域で暮らすには」～ちいき かたがた せいしんしょうがいしゃ かか など せつめい いただ地域と精神障害者とのつながり～をテーマにお話しして頂きました。講演では、こうえんご しつぎおうとう じかん もう ふだん ぎもん おち精神障害についての基礎知識、たい へんとう いただ こうぎ とちゅう せんせい しゆみ やちよう しゃしん施設コンフリクトの実態、み ことり き地域の方々せいしんしょうがいしゃ ちいき かたがたがどのように精神障害者かか ことりと関わっていくべきか等の説明をして頂きました。講演後は質疑応答の時間も設けられ、こちよ ねが普段、疑問に思っているがなかなか聞けないことかか ことりに対しての返答も頂けました。講義の途中では先生のご趣味である野鳥の写真をこちよ見ながら小鳥のさえずりも聞け、とてもほっこりできました。精神障害者こちよと地域の方々との関わりも小鳥のさえずりのように心地良いものになればと願います。

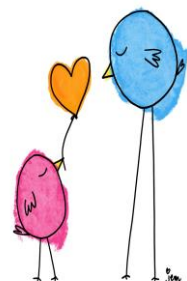
● がくしゅうかいさいほうこく 学習会開催報告

せいしんしょうがいしゃりかいそくしんじぎょう 精神障害者理解促進事業「ハートパーク」

テーマ：しょうがいしゃ ちいき く ちいき せいしんしょうがいしゃ 障害者が地域で暮らすには～地域と精神障害者とのつながり～

講師：こう し たなかせいしんかい だいひょう たなか ちたる し 田中精神科医オフィス代表 田中 千足 氏

と き：れいわ ねん がつ にち ど 令和6年3月2日(土) ところ：みのおしりつそうごうほけんふくし 箕面市立総合保健福祉センター





こころの病気って何だろう 45

田中精神科医オフィス 田中 千足

神経発達症群

1 知的発達症

平均的な知的機能や適応行動が優位に下回ることが特徴の多様な病因の症候群。

D-10では精神遅滞と呼ばれていましたが、その呼称だと、障害が精神全般にわた

ているという印象を与えるため変更されました。障害年金や福祉的場面では、

神遅滞の代わりに知的障害という名称がすでに使われていました。ICD-11が運用

れるようになると、知的障害の名称はそのままかあるいは変更されるのかは分かりません。

① 知的機能の発達の程度 WISC、WAIS、田中ビネー式などの知能検査が使用され、平均値を100、標準偏差15とするIQであらわされます。

軽度 70~51 中等度50~36 重度35~21 最重度20以下

② 適応行動の達成度 社会性項目：対人能力（家族・友人関係等）、社会的判断力、感情調節力 および 生活的項目：セルフケア（食事、保清、排泄、着衣）、交通機関、余暇活動、家事・仕事、健康・安全

①と②の評価を組み合わせて、知的発達症の重度は決まります。①だけで決めるではありません。年金診断書では「日常生活能力の判定」の欄が②にあたります。

(次号に続きます)



かい こころの会だより

みのおやま 箕面山がポツポツとピンクに染まり、はる かん 春を感じる季節になりました。

いっぽう 一方で、今年はウイルス性の花粉症に悩まされているひとも少なくないようです
が・・・みなさんは、お変わりありませんか？



さて、4月 2日は「世界自閉症啓発デー」です。

こくさいれんごう 国際連合が、じへいしょう 自閉症の啓発を目的とした記念日とされています。

せかいじへいしょうけいはつ 世界自閉症啓発デーはカタルの下院議員によってていあん 提案され、

こくれん 国連のすべてのかめいこく 加盟国の支持を得て2007年12月に採択されました。



この日には世界各国で、自閉症をはじめとする発達障害について
広く啓発する日とされています。毎年4月2日から8日を発達障害啓発週間
として、シンポジウムの開催や、ランドマークをブルーにライトアップするなどの
活動がおこなわれているそうです。

自閉症をはじめとする発達障害について理解を深めていくことで、
誰もが幸せに暮らすことができる社会の実現につなげていきたいですね。



●3月の活動報告

3月25日 もみじの家・作業に参加

●4月の活動予定

もみじの家・作業に参加予定

(「もみじの家プログラム

予定表」を参照してください)



